

Приложение
к Порядку составления и утверждения плана финансово-хозяйственной
деятельности муниципальных учреждений Земетчинского района Пензенской
области, в отношении которых администрация Земетчинского района
Пензенской области осуществляет функции и полномочия учредителя,
утвержденный распоряжением администрации Земетчинского района Пензенской
области
от 24.07.2019 №169



Утверждаю
Начальник отдела образования Администрации
Земетчинского района Пензенской области
Т.Н.Доронисва
(подпись)
"19" января 2024 г.
(расшифровка подписи)

План финансово-хозяйственной деятельности на 20 24 г.
(на 20 24 г. и плановый период 20 25 и 20 26 годов¹)

от " 19 " января 20 24 г.²

Орган, осуществляющий функции и полномочия учредителя Отдел образования Администрации Земетчинского района Пензенской области

Учреждение МОУ СОШ с.Салтыково

Единица измерения: руб.

	Коды
Дата	19.01.2024
по Сводному реестру глава по БК	56300974 974
по Сводному реестру ИНН	56305335 5813003335
КПП	581301001
по ОКЕИ	383

Раздел 1. Поступления и выплаты

Наименование показателя	Код строки	Код по бюджетной классификации Российской Федерации ³	Аналитический код ⁴	Сумма			за пределами планового периода
				на 20 24 г. текущий финансовый год	на 20 25 г. первый год планового периода	на 20 26 г. второй год планового периода	
1	2	3	4	5	6	7	8
Остаток средств на начало текущего финансового года ⁵	0001	x	x	201151,81			
Остаток средств на конец текущего финансового года ⁵	0002	x	x				
Доходы, всего:	1000		x	25 377 616,68	24 597 516,68	24 597 516,68	
в том числе:							
доходы от собственности, всего	1100	120	x				
в том числе:			x				
аренда	1110		x				

Наименование показателя	Код строки	Код по бюджетной классификации Российской Федерации ³	Аналитический код ⁴	Сумма			за пределами планового периода
				на 20 <u>24</u> г. текущий финансовый год	на 20 <u>25</u> г. первый год планового периода	на 20 <u>26</u> г. второй год планового периода	
	2	3	4	5	6	7	8
доходы от оказания услуг, работ, компенсации затрат учреждений, всего	1200	130	x	21908375	21908375	21908375	
в том числе:							
субсидии на финансовое обеспечение выполнения муниципального задания за счет средств бюджета публично-правового образования, создавшего учреждение	1210	130	x	21308375	21308375	21308375	
		130	x				
доходы от штрафов, пеней, иных сумм принудительного изъятия, всего	1300	140	x				
в том числе:			x				
	1310	140	x				
безвозмездные денежные поступления, всего	1400	150	x				
в том числе:			x				
			x				
прочие доходы, всего	1500	180	x	3469241.68	2689141.68	2689141.68	
в том числе:			x				
целевые субсидии	1510	180	x	3469241.68	2689141.68	2689141.68	
субсидии на осуществление капитальных вложений	1520	180	x				
			x				
доходы от операций с активами, всего	1900		x				
в том числе:			x				
прочие поступления, всего ⁶	1980	x	x				
из них:							
увеличение остатков денежных средств за счет возврата дебиторской задолженности прошлых лет	1981	510	x				x
			x				
Расходы, всего	2000	x	x	25,578,768.49	24,597,516.68	24,597,516.68	
в том числе:							
на выплаты персоналу, всего	2100	x	x	19634083.63	19634083.63	19634083.63	x
в том числе:							
оплата труда	2110	111	x	15079941.27	15079941.27	15079941.27	x
прочие выплаты персоналу, в том числе компенсационного характера	2120	112	x				x
иные выплаты, за исключением фонда оплаты труда учреждения, для выполнения отдельных полномочий	2130	113	x				x
взносы по обязательному социальному страхованию на выплаты по оплате труда работников и иные выплаты работникам учреждений, всего	2140	119	x	4554142.36	4554142.36	4554142.36	x
в том числе:							
на выплаты по оплате труда	2141	119	x	4554142.36	4554142.36	4554142.36	x
на иные выплаты работникам	2142	119	x				x
социальные и иные выплаты населению, всего	2200	300	x				x

Наименование показателя	Код строки	Код по бюджетной классификации Российской Федерации ³	Аналитический код ⁴	Сумма			за пределами планового периода
				на 20 <u>24</u> г. текущий финансовый год	на 20 <u>25</u> г. первый год планового периода	на 20 <u>26</u> г. второй год планового периода	
	2	3	4	5	6	7	8
в том числе:							
социальные выплаты гражданам, кроме публичных нормативных социальных выплат	2210	320	x				x
из них:							
пособия, компенсации и иные социальные выплаты гражданам, кроме публичных нормативных обязательств	2211	321	x				x
			x				
на премирование физических лиц за достижения в области культуры, искусства, образования, науки и техники, а также на предоставление грантов с целью поддержки проектов в области науки, культуры и искусства	2230	350	x				x
уплата налогов, сборов и иных платежей, всего	2300	850	x	217934	217934	217934	x
из них:							
налог на имущество организаций и земельный налог	2310	851	x	208307	208307	208307	x
иные налоги (включаемые в состав расходов) в бюджеты бюджетной системы Российской Федерации, а также государственная пошлина	2320	852	x	9627	9627	9627	x
уплата штрафов (в том числе административных), пеней, иных платежей	2330	853	x				x
прочие выплаты (кроме выплат на закупку товаров, работ, услуг)	2500	x	x	0			x
исполнение судебных актов Российской Федерации и мировых соглашений по возмещению вреда, причиненного в результате деятельности учреждения	2520	831	x				x
расходы на закупку товаров, работ, услуг, всего ⁷	2600	x	x	5726750.86	4745499.05	4745499.05	
в том числе:							
закупку научно-исследовательских и опытно-конструкторских работ	2610	241	x				
закупку товаров, работ, услуг в сфере информационно-коммуникационных технологий	2620	242	x				
закупку товаров, работ, услуг в целях капитального ремонта муниципального имущества	2630	243	x				
прочую закупку товаров, работ и услуг, всего	2640	244	x	5726750.86	4745499.05	4745499.05	

Наименование показателя	Код строки	Код по бюджетной классификации Российской Федерации ³	Аналитический код ⁴	Сумма			
				на 20 <u>24</u> г. текущий финансовый год	на 20 <u>25</u> г. первый год планового периода	на 20 <u>26</u> г. второй год планового периода	за пределами планового периода
	2	3	4	5	6	7	8
из них:			x				
капитальные вложения в объекты муниципальной собственности, всего	2650	400	x				
в том числе:							
приобретение объектов недвижимого имущества муниципальными учреждениями	2651	406	x				
строительство (реконструкция) объектов недвижимого имущества муниципальными учреждениями	2652	407	x				
Выплаты, уменьшающие доход, всего ⁸	3000	100	x				x
в том числе:							
налог на прибыль ⁸	3010		x				x
налог на добавленную стоимость ⁸	3020		x				x
прочие налоги, уменьшающие доход ⁸	3030		x				x
Прочие выплаты, всего ⁹	4000	x	x				x
из них:							
возврат в бюджет средств субсидии	4010	610	x				x
			x				

¹ В случае утверждения решения о бюджете на текущий финансовый год и плановый период.

² Указывается дата подписания Плана, а в случае утверждения Плана уполномоченным лицом учреждения - дата утверждения Плана.

³ В графе 3 отражаются:

по строкам 1100 - 1900 - коды аналитической группы подвида доходов бюджетов классификации доходов бюджетов;

по строкам 1980 - 1990 - коды аналитической группы вида источников финансирования дефицитов бюджетов классификации источников финансирования дефицитов бюджетов;

по строкам 2000 - 2652 - коды видов расходов бюджетов классификации расходов бюджетов;

по строкам 3000 - 3030 - коды аналитической группы подвида доходов бюджетов классификации доходов бюджетов, по которым планируется уплата налогов, уменьшающих доход (в том числе налог на прибыль, налог на добавленную стоимость, единый налог на вмененный доход для отдельных видов деятельности);

по строкам 4000 - 4040 - коды аналитической группы вида источников финансирования дефицитов бюджетов классификации источников финансирования дефицитов бюджетов.

⁴ В графе 4 указывается код классификации операций сектора государственного управления в соответствии с Порядком применения классификации операций сектора государственного управления, утвержденным приказом Министров финансов Российской Федерации от 29 ноября 2017 г. № 209н (зарегистрирован в Министерстве юстиции Российской Федерации 12 февраля 2018 г., регистрационный номер 50003), и (или) коды иных аналитических показателей, в случае, если в Порядком органа - учредителя предусмотрена указанная детализация.

⁵ По строкам 0001 и 0002 указываются планируемые суммы остатков средств на начало и на конец планируемого года, если указанные показатели по решению органа, осуществляющего функции и полномочия учредителя, планируются на этапе формирования проекта Плана либо указываются фактические остатки средств при внесении изменений в утвержденный План после завершения отчетного финансового года.

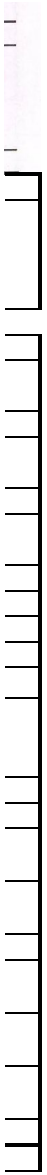
⁶ Показатели прочих поступлений включают в себя в том числе показатели увеличения денежных средств за счет возврата дебиторской задолженности прошлых лет, включая возврат предоставленных займов (микрозаймов), а также за счет возврата средств, размещенных на банковских депозитах. При формировании Плана (проекта Плана) обособленному(ым) подразделению(ям) показатель прочих поступлений включает показатель поступлений в рамках расчетов между головным учреждением и обособленным подразделением.

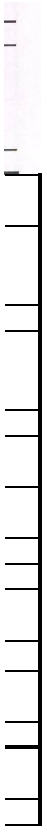
⁷ Показатели выплат по расходам на закупки товаров, работ, услуг, отраженные в строке 2600 Раздела 1 "Поступления и выплаты" Плана, подлежат детализации в Разделе 2 "Сведения по выплатам на закупку товаров, работ, услуг" Плана.

⁸ Показатель отражается со знаком "минус".

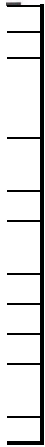
⁹ Показатели прочих выплат включают в себя в том числе показатели уменьшения денежных средств за счет возврата средств субсидий, предоставленных до начала текущего финансового года, предоставления займов (микрозаймов) размещения автономными учреждениями денежных средств на банковских депозитах. При формировании Плана (проекта Плана) обособленному(ым) подразделению(ям) показатель прочих выплат включает показатель поступлений в рамках расчетов между головным учреждением и обособленным подразделением.







—
—
—



ую

тва
сли

і на

чет
ьм

эв),
ках

Раздел 2. Сведения по выплатам на закупки товаров, работ, услуг ¹⁰

№ п/п	Наименование показателя	Коды строк	Год начала закупки	Сумма			за пределами планового периода
				на 20 24 г. (текущий финансовый год)	на 20 25 г. (первый год планового периода)	на 20 26 г. (второй год планового периода)	
1	2	3	4	5	6	7	8
1	Выплаты на закупку товаров, работ, услуг, всего ¹¹	26000	x	5726750.86	4745499.05	4745499.05	
1.1	в том числе: по контрактам (договорам), заключенным до начала текущего финансового года без применения норм Федерального закона от 5 апреля 2013 г. № 44-ФЗ "О контрактной системе в сфере закупок товаров, работ, услуг для обеспечения государственных и муниципальных нужд" (Собрание законодательства Российской Федерации, 2013, № 14, ст. 1652; 2018, № 32, ст. 5104) (далее - Федеральный закон № 44-ФЗ) и Федерального закона от 18 июля 2011 г. № 223-ФЗ "О закупках товаров, работ, услуг отдельными видами юридических лиц" (Собрание законодательства Российской Федерации, 2011, № 30, ст. 4571; 2018, № 32, ст. 5135) (далее - Федеральный закон № 223-ФЗ) ¹²	26100	x				
1.2	по контрактам (договорам), планируемым к заключению в соответствующем финансовом году без применения норм Федерального закона № 44-ФЗ и Федерального закона № 223-ФЗ ¹²	26200	x				
1.3	по контрактам (договорам), заключенным до начала текущего финансового года с учетом требований Федерального закона № 44-ФЗ и Федерального закона № 223-ФЗ ¹³	26300	x	1158120.41			
1.4	по контрактам (договорам), планируемым к заключению в соответствующем финансовом году с учетом требований Федерального закона № 44-ФЗ и Федерального закона № 223-ФЗ ¹³	26400	x	4568630.45	4745499.05	4745499.05	
1.4.1	в том числе: за счет субсидий, предоставляемых на финансовое обеспечение выполнения государственного (муниципального) задания	26410	x	2104969.01	3071014	3071014	
1.4.1.1	в том числе: в соответствии с Федеральным законом № 44-ФЗ	26411	x	2104969.01	3071014	3071014	
1.4.2	за счет субсидий, предоставляемых в соответствии с абзацем вторым пункта 1 статьи 78.1 Бюджетного кодекса Российской Федерации	26420	x	1854585.05	1074485.05	1074485.05	
1.4.2.1	в том числе: в соответствии с Федеральным законом № 44-ФЗ	26421	x	1854585.05	1074485.05	1074485.05	
1.4.3	за счет субсидий, предоставляемых на осуществление капитальных вложений ¹⁴	26430	x				
1.4.5	за счет прочих источников финансового обеспечения	26450	x	609076.39	600000	600000	
1.4.5.1	в том числе: в соответствии с Федеральным законом № 44-ФЗ	26451	x				
1.4.5.2	в соответствии с Федеральным законом № 223-ФЗ	26452	x	609076.39	600000	600000	

№ п/п	Наименование показателя	Коды строк	Год начала закупки	Сумма			
				на 20 24 г. (текущий финансовый год)	на 20 25 г. (первый год планового периода)	на 20 26 г. (второй год планового периода)	за пределами планового периода
1	2	3	4	5	6	7	8

№ п/п	Наименование показателя	Коды строк	Год начала закупки	Сумма			
				на 20 24 г. (текущий финансовый год)	на 20 25 г. (первый год планового периода)	на 20 26 г. (второй год планового периода)	за пределами планового периода
1	2	3	4	5	6	7	8
2	Итого по контрактам, планируемым к заключению в соответствующем финансовом году в соответствии с Федеральным законом № 44-ФЗ, по соответствующему году закупки ¹⁵ в том числе по году начала закупки:	26500 26510	x	3959554,06 3959554,06	4145499,05 4145499,05	4145499,05 4145499,05	
3	Итого по договорам, планируемым к заключению в соответствующем финансовом году в соответствии с Федеральным законом № 223-ФЗ, по соответствующему году закупки в том числе по году начала закупки:	26600 26610	x	609076,39 609076,39	600000 600000	600000 600000	



Руководитель учреждения
(уполномоченное лицо учреждения)

Исполнитель

20__ г.

директор
(должность)
зам. директора МБУ РКЦ
(должность)

(подпись)
Е.Н.Козлова
(фамилия, инициалы)

Н.Г.Шургина
(расшифровка подписи)
2-33-92
(телефон)

СОГЛАСОВАНО

Главный специалист отдела образования Администрации Земetchинского района
(наименование должности уполномоченного лица органа-учредителя)

М.В.Котова
(расшифровка подписи)
" " 20__ г.

¹⁰ В Разделе 2 "Сведения по выплатам на закупку товаров, работ, услуг" Плана детализируются показатели выплат по расходам на закупку товаров, работ, услуг, отраженные в строке 2600 Раздела 1 "Поступления и выплаты" Плана.

¹¹ Плановые показатели выплат на закупку товаров, работ, услуг по строке 26000 Раздела 2 "Сведения по выплатам на закупку товаров, работ, услуг" Плана распределяются на выплаты по контрактам (договорам), заключенным (планируемым к заключению) в соответствии с гражданским законодательством Российской Федерации (строки 26100 и 26200), а также по контрактам (договорам), заключенным в соответствии с требованиями законодательства Российской Федерации и иных нормативных правовых актов о контрактной системе в сфере закупок товаров, работ, услуг для государственных и муниципальных нужд, с детализацией указанных выплат по контрактам (договорам), заключенным до начала текущего финансового года (строка 26300) и планируемым к заключению в соответствующем финансовом году (строка 26400) и должны соответствовать показателям соответствующих граф по строке 2600 Раздела 1 "Поступления и выплаты" Плана.

¹² Указывается сумма договоров (контрактов) о закупках товаров, работ, услуг, заключенных без учета требований Федерального закона № 44-ФЗ и Федерального закона № 223-ФЗ, в случаях, предусмотренных указанными федеральными законами.

¹³ Указывается сумма закупок товаров, работ, услуг, осуществляемых в соответствии с Федеральным законом № 44-ФЗ и Федеральным законом № 223-ФЗ.

¹⁴ Указывается сумма закупок товаров, работ, услуг, осуществляемых в соответствии с Федеральным законом № 44-ФЗ.

¹⁵ Плановые показатели выплат на закупку товаров, работ, услуг по строке 26500 государственного (муниципального) бюджетного учреждения должен быть не менее суммы показателей строк 26410, 26420, 26430, 26440 по соответствующей графе, государственного (муниципального) автономного учреждения - не менее показателя строки 26430 по соответствующей графе.

—
—
и



—
—

и

—

—

—

—